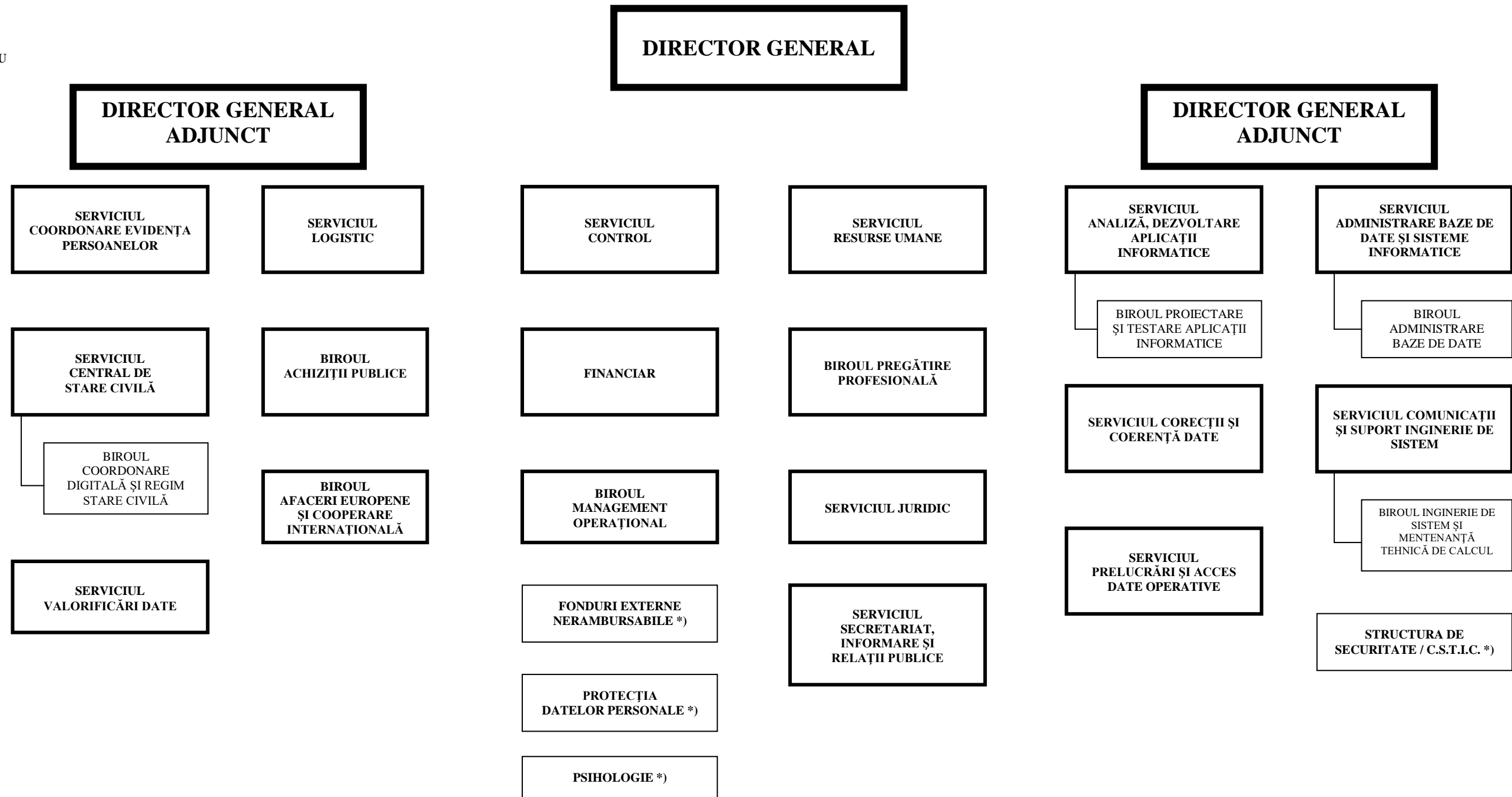


**ORGANIGRAMA  
DIRECȚIEI GENERALE PENTRU EVIDENȚA PERSOANELOR**

L.APARAT PROPRIU



\*) la nivel de compartiment

II.STRUCTURI SUBORDONATE

STRUCTURI TERRITORIALE DE ADMINISTRARE A BAZELOR DE DATE JUDEȚENE (41 birouri) /  
MUNICIPIUL BUCUREȘTI (1 serviciu)

III.STATE ANEXĂ PENTRU PERSONALUL M.A.I. DETAȘAT LA SERVICIILE PUBLICE COMUNITARE DE EVIDENȚĂ A PERSOANELOR

POSTURILE CIVILE DIN STRUCTURILE DE SPECIALITATE ALE SERVICIILOR PUBLICE COMUNITARE  
DE EVIDENȚĂ A PERSOANELOR/ ADMINISTRAȚIA PUBLICĂ CARE SE ÎNCADREAZĂ  
CU FUNCȚIONARI PUBLICI CU STATUT SPECIAL DE LA M.A.I.

POSTURILE DE PERSONAL CONTRACTUAL PENTRU  
SERVICIILE PUBLICE COMUNITARE DE EVIDENȚĂ A PERSOANELOR